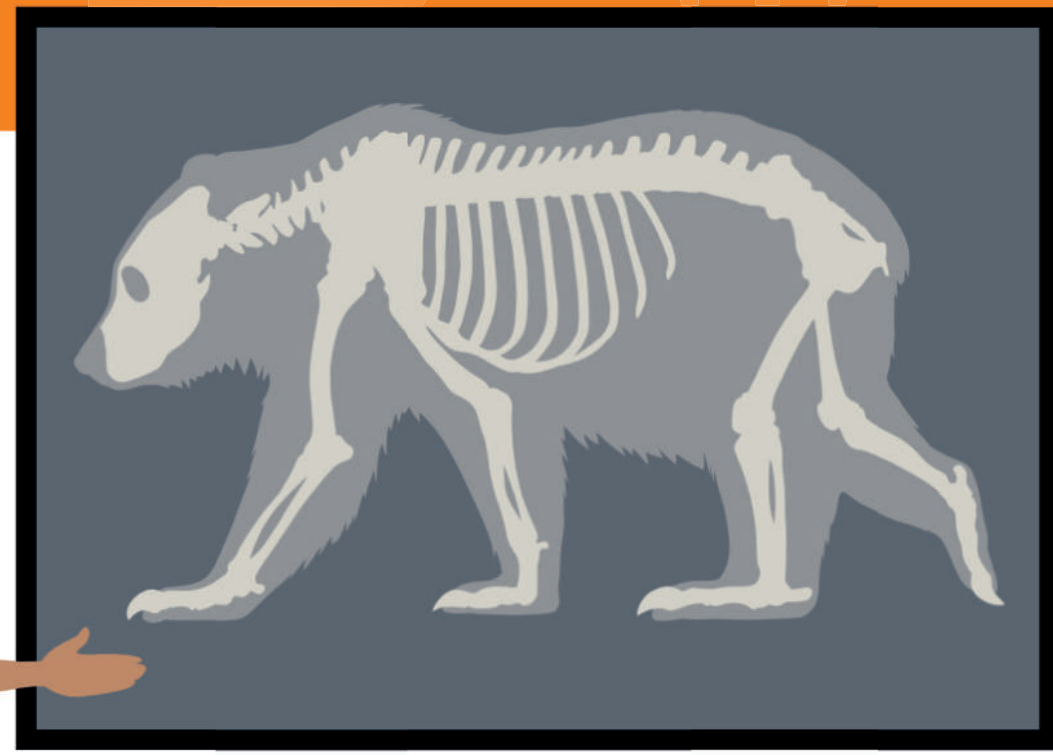


IN HET BERENBOS

De beer gaat door een MRI-scan.

De dierenarts kijkt of er (ernstige) slijtage is aan het skelet. Hij beoordeelt de staat van het gebit en reinigt of behandelt indien nodig.



De beer krijgt gezond voedsel om aan te sterken.

Daar moet hij vaak aan wennen, omdat het anders is dan wat hij daarvoor kreeg. Vaak kreeg de beer totaal ongeschikt voedsel, zoals afval of etensresten van een hotel.



De nieuwe beer krijgt eerst toegang tot één helft van het bos.

Hier kan het dier eerst wennen aan de omgeving inclusief schrikdraad, zonder gelijk direct in aanraking te komen met de andere beren. Alle beren kunnen elkaar wel ruiken, horen en zien.



Stap voor stap worden beren geïntroduceerd die al in Het Berenbos wonen.

Dit gebeurt op basis van gedrag en kennis over het karakter van alle beren. Stap voor stap worden beren die al in Het Berenbos leven bij de nieuwe beer gelaten.



Uiteindelijk zetten we alle luiken open.

Alle beren kunnen het hele bos gebruiken en de nieuwe beer kan een 'beregooed' leven in Het Berenbos leiden.

